

# Les Concluses de Lussan- Le Merderis



Randonnée n°224601

Une randonnée proposée par Murielm.30

A Lussan, tout est à voir. Vous commencerez par le Portail des Concluses avec son eau translucide puis vous pousserez jusqu'au menhir de la Pierre Plantée. Vous serez captivé par une vue époustouflante sur les Cévennes et vous traverserez la garrigue sur des terrains variés pour arriver au dolmen de la Table des Turcs. Vous arriverez enfin à la Leque, lieu idéal pour une pause déjeuner. Les quelques kilomètres restants se font sur de larges chemins qui rejoignent la première partie du tracé.

<b>Durée :</b>	5h00	<b>Difficulté :</b>	Difficile
<b>Distance :</b>	14.69km	<b>Retour point de départ :</b>	Oui
<b>Dénivelé positif :</b>	339m	<b>Activité :</b>	A pied
<b>Dénivelé négatif :</b>	344m		
<b>Point haut :</b>	305m	<b>Commune :</b>	Lussan (30580)
<b>Point bas :</b>	164m		

## Description

**Accès :** A partir du village de Verfeuil, poursuivre sur la D143 en direction de Lussan. A l'intersection, continuer à droite en direction des Concluses. Se garer sur le 2ème parking en haut d'une étroite route goudronnée. **Un conseil, ne rien laisser dans les voitures.**

**(D/A)** Du parking, face aux Concluses, partir à droite sur le chemin qui descend jusqu'au Portail des Concluses.

**(1)** Passer par un point de vue sur l'Aiguillon (ils sont nombreux sur cette portion) et poursuivre.

**(2)** Arrivé au Portail des Concluses, vous pourrez admirer la beauté du lieu, notamment au printemps quand l'eau coule à flot. Traverser la passerelle de bois et prendre vers la gauche.

**(3)** Après un sentier qui monte, il faudra grimper quelques rochers ou escaliers de roches (partie plus physique que technique) avant d'arriver à flanc de colline où une main courante (corde) vous aidera à progresser. Après avoir profité du panorama sur le sentier le long de L'Aiguillon, continuer dans la Combe de Queue de Boeuf, en partie en sous-bois.

**(4)** A l'embranchement, prendre à droite en direction du menhir de la Pierre Plantée. Le sentier se termine, prendre à droite la montée de pierres à laquelle succède un petit sentier qui serpente jusqu'au menhir.

**(5)** Passer à droite du menhir, bifurquer à droite 50m plus loin et poursuivre à travers la garrigue en direction de Merderis, Méjannes-le-Clap. A quelques pas de là, sur le plateau, vous dominerez toute la barre des Cévennes.

**(6)** Redescendre par la crête sur un chemin de cailloux et de rochers calcaires (attention à pas glisser) avant d'arriver sur un escalier fait en rondins de bois et se terminant dans le lit du Merderis.

**(7)** Dans le lit asséché du ruisseau, prendre à gauche direction la Combe de Ruph. Une centaine de mètres plus loin environ, prendre à droite un sentier qui remonte dans les bois vers le dolmen de la Table des Turcs.

**(8)** Le sentier rocheux arrive dans un sous-bois assez particulier où il semblerait que la mousse ait transformé les arbres en bois barbus ! Poursuivre en laissant plusieurs départs sur la gauche.

**(9)** A l'embranchement, prendre à gauche direction la Table des Turcs qui n'est qu'à une centaine de mètres. Vous arrivez au dolmen et aux grottes du Merderis (non signalées sur la carte IGN). Poursuivre tout droit jusqu'au

## Points de passages

- D/A 2ème parking sur la route goudronnée**  
N 44.181633° / E 4.403141° - alt. 234m - km 0
- 1 Point de vue sur l'Aiguillon**  
N 44.183687° / E 4.401639° - alt. 199m - km 0.28
- 2 Portail des Concluses**  
N 44.186033° / E 4.409562° - alt. 182m - km 1.11
- 3 Passage délicat**  
N 44.187249° / E 4.408034° - alt. 193m - km 1.31
- 4 Embranchement, prendre à droite**  
N 44.190034° / E 4.399724° - alt. 241m - km 2.23
- 5 Menhir de la Pierre Plantée**  
N 44.192973° / E 4.394344° - alt. 300m - km 3.05
- 6 Point de vue sur les Cévennes**  
N 44.196619° / E 4.395556° - alt. 284m - km 3.52
- 7 Prendre à gauche**  
N 44.200349° / E 4.394826° - alt. 214m - km 3.98
- 8 Sous-bois moussu**  
N 44.201465° / E 4.38833° - alt. 234m - km 4.55
- 9 Embranchement "Combe de Ruth" prendre à gauche**  
N 44.206018° / E 4.384248° - alt. 268m - km 5.54
- 10 Embranchement "Le Quarton" prendre à gauche**  
N 44.202418° / E 4.37662° - alt. 303m - km 6.43
- 11 "La Lecque" Poursuivre Direction "Le Portail des**  
N 44.192126° / E 4.362495° - alt. 268m - km 8.36
- 12 Prendre à gauche**  
N 44.188295° / E 4.366534° - alt. 287m - km 8.94
- 13 Intersection prendre à droite**  
N 44.188495° / E 4.373251° - alt. 300m - km 9.59
- 14 Intersection prendre à gauche**  
N 44.18571° / E 4.377118° - alt. 297m - km 10.07

croisement du Quarton.

(10) Virer à gauche et continuer tout droit à chaque intersection rencontrée pour rejoindre le hameau de la Leque.

(11) Arrivé au hameau, laisser à droite la voie qui conduit à la D979 et continuer en face direction Sud-Est.

(12) Au croisement, bifurquer à gauche, laisser deux départs rapprochés à gauche et rejoindre une patte d'oie.

(13) Prendre à droite puis tourner dans le premier chemin à gauche pour aboutir à une large piste.

(14) Tourner à gauche, prendre à droite à la fourche qui suit et rester sur cette piste jusqu'à un croisement de plusieurs chemins.

(15) Prendre à gauche et rejoindre la Combe de Queue de Boeuf.

(4) Tourner à droite et faire le chemin de l'aller en sens inverse en passant par le Portail des Concluses pour rejoindre le parking du départ (D/A).

15 "Le Plan du Boeuf" prendre à gauche  
N 44.183741° / E 4.390192° - alt. 293m - km 11.34

D/A Deuxième parking sur la route  
goudronnée  
N 44.181725° / E 4.403141° - alt. 234m - km 14.69

## Informations pratiques

(3) **Ce passage demande de l'attention.** Il s'agit de grimper sur quelques rochers ou marches dans la roche. Un peu plus loin, une main courante aide à progresser au niveau d'un passage près du vide. **Prendre les précautions d'usage surtout si l'on est accompagné d'enfants.**

## A proximité

(1) Point de vue sur les gorges de l'Aiguillon

(2) Le Portail des Concluses

(5) Menhir de la Pierre Plantée

A l'approche de (6), superbe panorama sur la barre des Cévennes

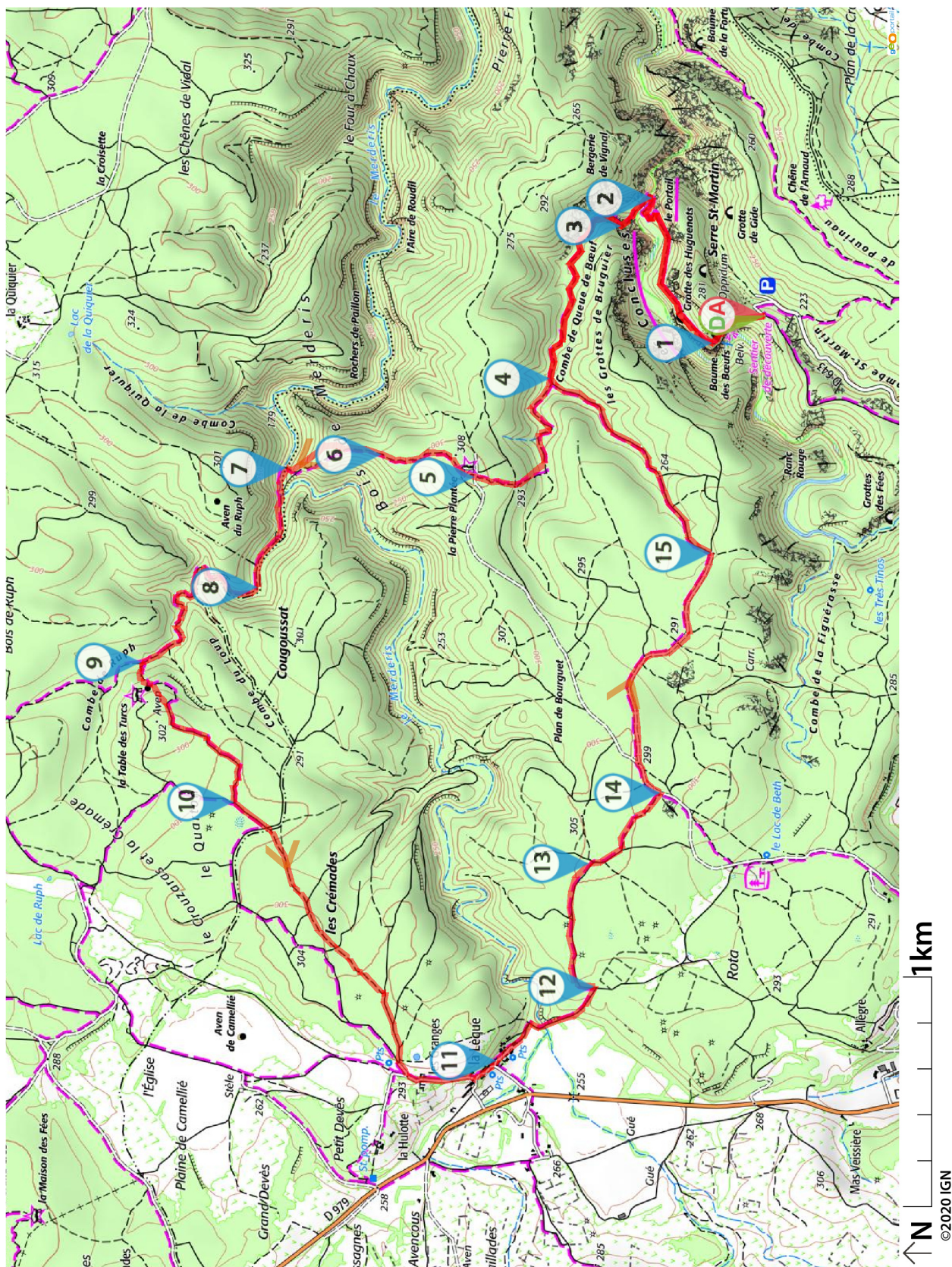
Entre (8 et 9), sous-bois humide où les arbres sont revêtus d'une barbe de mousse, la Fontaine des 4 pattes.

(10) Le Dolmen de la Table des Turcs et les grottes du Merderis.

(11) Magnifique hameau de la Lèque, lieu idéal pour pique-niquer.

Donnez-nous votre avis sur : <https://www.visorando.com/randonnee-les-concluses-de-lussan-le-merderis/>

Téléchargez l'application Visorando pour suivre cette randonnée



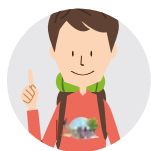
Visorando et l'auteur de cette fiche ne pourront pas être tenus responsables en cas d'accident survenu sur ce circuit.



# LA CHARTE

## du *visorandonneur*

### Préparation de sa randonnée



#### BIEN CHOISIR SA RANDONNÉE

en fonction de sa durée, et de sa difficulté, en fonction de ses compétences et de sa condition physique.



#### CONSULTER LA MÉTÉO

et se renseigner sur les particularités du site : neige, température, horaires et coefficient des marées, vent, risque d'incendie...



#### S'ÉQUIPER EN CONSÉQUENCE

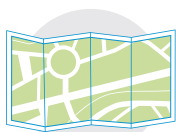
équipement particulier, moyen d'alerte, trousse à pharmacie, vêtements... et prendre de quoi boire et s'alimenter.



#### PRÉVENIR

au moins une personne du projet de randonnée.

### Comportement pendant la randonnée



#### RESTER SUR LES SENTIERS

(sauf cas exceptionnel).



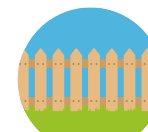
#### RESPECTER

les cultures et les prairies, ne pas cueillir ou ramasser les fruits.



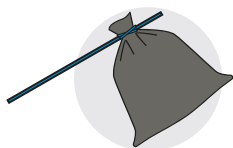
#### RESPECTER LES INTERDICTIONS

propres au site : ne pas cueillir, ne pas faire de feu, ne pas camper...



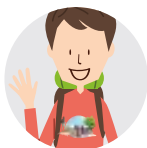
#### REFERMER

les clôtures et barrières après les avoir ouvertes, demeurer prudent en cas de troupeau et s'en écarter.



#### RAMENER SES DÉCHETS

ne pas laisser de traces de son passage.



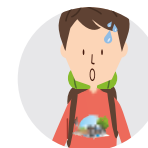
#### ÊTRE DISCRET

respectueux et courtois vis à vis des autres usagers.



#### GARDER LA MAÎTRISE DE SON CHIEN

le tenir attaché, l'avoir auprès de soi à chaque croisement d'autres usagers, pouvoir le rappeler à tout moment. Randonner avec son chien est à proscrire en présence de troupeaux.



#### LA NATURE EST UN MILIEU VIVANT

qui évolue avec le temps, randonner c'est partir à l'aventure avec les risques qui y sont liés. Savoir renoncer et faire demi-tour est aussi un geste responsable.

**Qu'il soit privé ou public**, vous randonnez toujours sur un terrain ne vous appartenant pas, particulièrement s'il est privé, les propriétaires autorisent (généreusement, gracieusement ou aimablement) le passage.

**Merci de ne pas poursuivre en justice en cas d'accident ceux chez qui vous randonnez au risque de se voir interdire ce loisir; mais vous pouvez signaler tout risque rencontré.**